



2.2.- Configuración de red aislada para las MV y contenedores

Proxmox VE nos permite crear nuevos Linux Bridge donde podremos conectar nuestras máquinas en una red privada. Algunos escenarios donde podríamos usar esta posibilidad podrían ser:

- Varias máquinas conectadas al exterior con una interfaz conectada a vmbr0 y otra interfaz conectada a otro bridge. Estas máquinas tendrían una conexión entre ellas en una red privada.
- Un equipo que funcione como router/nat/cortafuegos que esté conectado al exterior por vmbr0 y a otras redes internas donde tenemos diferentes máquinas.
- Un laboratorio de máquinas que no tengan conectividad al exterior y que estén conectadas a una red interna.

Creación de un nuevo bridge

Para crear un nuevo bridge tenemos que elegir la opción Sistema - Red - Crear - Linux Bridge:

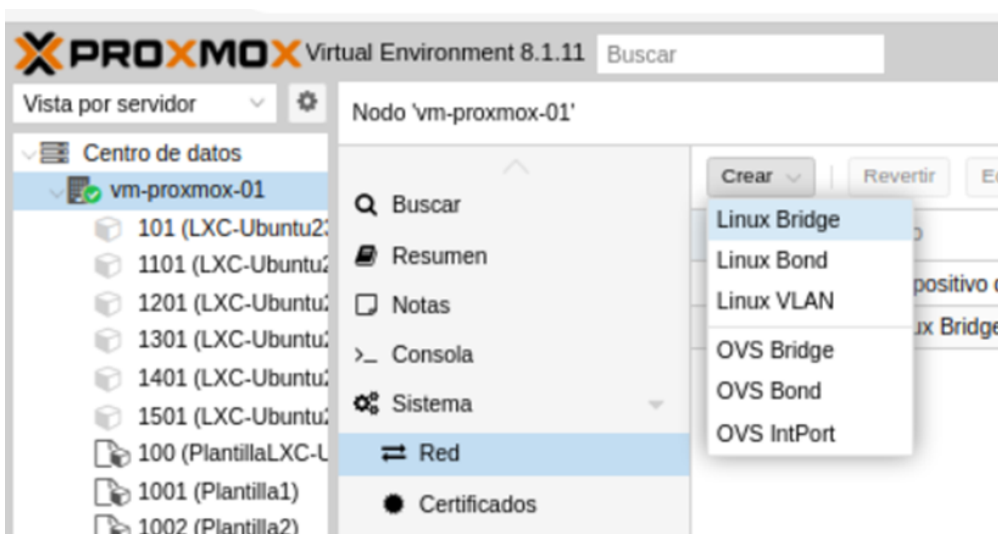




Imagen de elaboración propia: *Crear un nuevo switch virtual para conectar las interfaces de red de las MV y contenedores*

([CC BY-NC-SA](#))

En la creación del bridge tendremos que configurar los siguientes parámetros:

- El nombre del bridge: debe tener el formato de vmbr y un número.
- Aunque no es necesario, podríamos asignarle una IP al bridge (normalmente los switch tienen una IP que nos permiten acceder a ellos para configurarlos).
- Si indicamos la IP del Gateway lo que estaríamos haciendo es conectar una interfaz virtual del servidor Proxmox a este bridge, por lo que desde el servidor Proxmox tendríamos conectividad con las máquinas conectadas a este bridge. En nuestro caso no la vamos a indicar porque no vamos a usar esta funcionalidad.
- Y finalmente es importante activar el "Inicio Automático" para que el bridge se levante tras un reinicio.

Nombre ↑	Tipo	Activo	Inicio automático	Consciente de VLAN	Puertos/E
ens18	Dispositivo de ...	Si	No	No	
vmbr0	Linux Bridge	Si	Si	No	ens18

Crear: Linux Bridge

Nombre: Inicio automático:

IPv4/CIDR: Consciente de VLAN:

Puerta de enlace (IPv4): Puertos de puente:

IPv6/CIDR: Comentario:

Puerta de enlace (IPv6):

MTU:

[Ayuda](#) Avanzado

Imagen de elaboración propia: *Creación de un nuevo Linux Bridge* ([CC BY-NC-SA](#))

Una vez creado o modificado algún elemento de la red de Proxmox VE debemos aplicar los cambios para que verdaderamente se produzca el cambio de configuración:



Virtual Environment 8.1.11

Nodo 'vm-proxmox-01'

Nombre ↑	Tipo	Activo	Inicio automático	Consciente de VLAN	Puertos/Es...	Modo de B...	CIDR
ens18	Dispositivo de ...	Sí	No	No			
vmbr0	Linux Bridge	Sí	Sí	No	ens18		
vmbr1	Linux Bridge	No	Sí	No			172.16.0.0/24

```
--- /etc/network/interfaces      2023-12-06 16:15:31.483135322 +0100
+++ /etc/network/interfaces.new 2024-05-02 19:50:50.673354586 +0200
@@ -1,3 +1,14 @@
+# network interface settings; autogenerated
+# Please do NOT modify this file directly, unless you know what
+# you're doing.
+#
+# If you want to manage parts of the network configuration manually,
+# please utilize the 'source' or 'source-directory' directives to do
+# so.
```

Imagen de elaboración propia 'Aplicar cambios en la Red' ([CC BY-NC-SA](https://creativecommons.org/licenses/by-nc-sa/4.0/))

Revisión #1

Creado 11 mayo 2024 13:24:17 por Daniel Cano Verdú

Actualizado 11 mayo 2024 21:07:05 por Daniel Cano Verdú